

1. Назначение

1.1. Светильник с газоразрядной лампой высокого давления (трубчатой или эллипсоидальной формы) или лампой накаливания с цоколем Е40 или компактными ЛЛ с цоколем G24-q3 предназначен для общего освещения административно-общественных и производственных зданий и рассчитан для работы в сети переменного тока В ($\pm 5\%$), 50 Гц ($\pm 2\%$). Качество электроэнергии должно соответствовать ГОСТ 13109-97.

1.2. Для светильников выпускаемых в исполнении УХЛ2* по ГОСТ 15150-69, нижнее рабочее значение температуры окружающего воздуха -20°C ; в исполнении УХЛ5 по ГОСТ 15150-69 - нижнее рабочее значение температуры окружающего воздуха -10°C , верхнее $+35^{\circ}\text{C}$

1.3. Светильник соответствует требованиям безопасности ГОСТ Р МЭК 60598-2-1, ГОСТ Р МЭК 60598-2-2 (LB/R), ГОСТ Р МЭК 60598-1 и ЭМС по ГОСТ Р 51318.

1.4. Класс защиты светильника от поражения электрическим током – I.

1.5. Для светильников LB с прозрачным силикатным стеклом максимальная ударная нагрузка – 6,5 Дж, для светильников с матовым силикатным стеклом ударная нагрузка не более 1,5 Дж.

1.6. Светильник может быть установлен на опорную поверхность или в потолочную нишу из нормально воспламеняемого материала. Светильники НВК устанавливается на трубу ($\text{Ø}60\text{-}90\text{мм}$) двумя хомутами, поставляемыми в комплекте. К светильнику FLORA отдельно поставляются комплекты крепежа для установки на трубу $\text{Ø}60\text{-}90\text{ мм}$ (хомуты) или крюки для подвешивания на трос толщиной до 8 мм.

1.7. Возможно исполнение светильника LB/S 250 с химическим фильтром (масса светильника увеличивается на 0,2 кг), который защищает от следующих воздействий: органические газы и пары, неорганические газы и пары, кислые газы и пары, аммиак и его органические производные, твердые и жидкие аэрозоли, пыль. Наличие фильтра позволяет избежать попадания в светильник мельчайших частиц пыли, что обеспечивает защиту источника света и отражателя, а так же позволяет сохранить оптические свойства светильника.

2. Комплект поставки

Светильник (без лампы), шт.	1
Упаковка, шт.	1
Паспорт, шт.	1
Защитная решетка для LB (по отдельному заказу)	1
Комплект крепежа для FLORA (по отдельному заказу)	1

3. Требования по технике безопасности

Установку, чистку светильника и замену компонент (лампы) производить только при отключенном питании.

4. Правила эксплуатации и установка

4.1. Эксплуатация светильника производится в соответствии с Правилами технической эксплуатации электроустановок потребителей».

LB, НВК:

4.2. Распаковать светильник, откинуть (снять) защитное стекло.

4.3. Вынуть отражатель (в LB), закрепить светильник LB на потолке или установить его в потолочной нише, НВК закрепить на трубе.

4.4. Ввести сетевые провода (кабель) через уплотненное отверстие в корпусе светильника (в LB), светильник НВК подключается к сети присоединительным кабелем 3x0,75, которым снабжен светильник.

4.5. Подключить питание к контактным зажимам в соответствии с указанной полярностью (в НВК жёлто-зелёный провод соединить с «землёй», синий- с нейтралью, третий провод- с фазой).

4.6. Установить отражатель (в LB).

4.7. Вставить лампу (лампы) (для светильников LBA подходят только трубчатые лампы с цоколем Е40 диаметром не более 50 мм).

4.8. Закрепить защитное стекло на месте.

FLORA:

4.2. Распаковать светильник и закрепить его на трубе или тресе, или лотке.

4.3. Откинуть крышку корпуса, ввести сетевые провода (кабель) через уплотненное отверстие в корпусе светильника.

4.4. Подключить предварительно разделанные концы кабеля и заземляющего провода к контактным зажимам в соответствии с указанной полярностью.

4.5. Закрыть крышку, установить лампу.

5. Свидетельство о приемке

Светильник соответствует ТУ и признан годным к эксплуатации.

Дата выпуска _____

Контролер _____

Упаковщик _____

Светильник сертифицирован.

6. Гарантийные обязательства

6.1. Завод – изготовитель обязуется безвозмездно отремонтировать или заменить светильник, вышедший из строя не по вине покупателя в условиях нормальной эксплуатации, в течение гарантийного срока.

6.2. Гарантийный срок – 36 месяцев со дня изготовления светильника.

6.3. Срок службы светильников в нормальных климатических условиях при соблюдении правил монтажа и эксплуатации составляет:

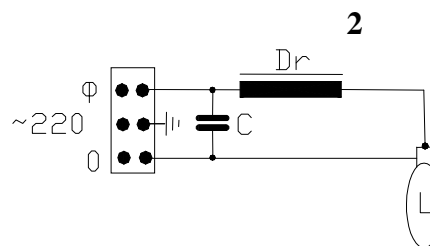
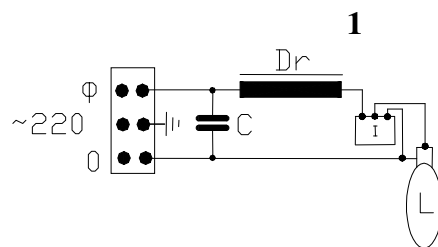
8 лет – для светильников, корпус и/или оптическая часть (рассеиватель) которых изготовлены из полимерных материалов;

10 лет – для остальных светильников.

6.4. Выход из строя газоразрядной лампы браком не является.

Адрес завода-изготовителя: 390010, г. Рязань,
ул. Магистральная д.11-а.

Телефон бесплатной горячей линии: 8-800-333-23-77.



L – лампа
Dr – дроссель
C - компенсационный конденсатор
I – зажигающее устройство

Артикул, мощность и тип лампы	Ток лампы, А	Схема электрических соединений	Коэффициент мощности	Габариты: АхВхС, мм	Масса, кг, не более	Климатическое исполнение и категория размещения	Степень защиты от воздействия окружающей среды IP	Технические условия	
LB/R 150HR 250M 400M 250 400S 400H 500**	1,8 2,1 3,25 3,0 4,45 3,4 2,2	1 2 2 1 1 1 -	>0,85 >0,85 >0,85 >0,85 >0,85 >0,85 1,0	338x338x204 520x340x190 634x461x228 520x340x190 634x461x228 634x461x228 520x340x190	8,5 10,5 16,9 11,1 18,3 17,0 6,6	УХЛ2*	54	ТУ 3461-002-44919750-07	
LBA/R 250 400S 400H	3,0 4,45 3,4	1 1 1	>0,85	520x340x190 634x461x228 634x461x228	11,1 18,3 17,1	УХЛ2*	54		
LBF/R 250M 400M 250 400S 400H	2,1 3,25 3,0 4,45 3,4	2 2 1 1 1	>0,85	520x340x190 634x461x228 520x340x190 634x461x228 634x461x228	10,2 11,0 10,8 12,5 11,2	УХЛ2*	54		
LB/S 250M 400M 250 150S 400S 400H 500**	2,1 3,25 3,0 1,8 4,45 3,4 2,2	2 2 1 1 1 1 -	>0,85 >0,85 >0,85 >0,85 >0,85 >0,85 1,0	520x340x190 577x405x228 520x340x190 520x340x190 577x405x228 577x405x228 520x340x190	10,0 16,4 10,6 10,5 17,8 16,5 6,6	УХЛ2*	54		ТУ 3461-001-44919750-07
LBA/S 250 400S 400H	3,0 4,45 3,4	1 1 1	>0,85	520x340x190 577x405x228 577x405x228	10,6 17,8 16,6	УХЛ2*	54		
LBF/S 250M 400M 250 400S 400H 500**	2,1 3,25 3,0 4,45 3,4 2,2	2 2 1 1 1 -	>0,85 >0,85 >0,85 >0,85 >0,85 1,0	520x340x190 577x405x228 520x340x190 577x405x228 577x405x228 520x340x190	9,7 10,5 10,3 12,0 10,7 6,6	УХЛ2*	54		
HBK 250M 400M 150H 250H 400H 226HF***	2,1 3,25 1,8 3,0 3,4 Не нормируется	2 2 1 1 1 Приведена на ЭПРА	>0,85 >0,85 >0,85 >0,85 >0,85 >0,96	425x425x385	14,0 14,0 14,0 14,0 14,0 12,5	УХЛ2*	44		
FLORA 250S* 400S* 600S	3,0 4,45 (4,6*) 5,8	1 1 1	>0,85	182x530x140 182x530x140 505x460x160	5,0 8,5 11,5	УХЛ 5	23		

* - возможно применение лампы со специальной зеркальной колбой «РЕФЛАКС».

** - лампа накаливания или компактная люминесцентная лампа.

*** - компактная люминесцентная лампа с цоколем G24-q3

М – ртутная лампа.

S – натриевая лампа.

H – металло-галогенная лампа.