

1. НАЗНАЧЕНИЕ

1.1. Светильник, встраиваемый с люминесцентными лампами (цоколь G13 и Ø 26 мм) предназначен для общего освещения производственных, административных и жилых помещений.

1.2. Светильник соответствует ТУ 3461-007-97341676-2011.

2. ТЕХНИЧЕСКИЕ ХАРАКТЕРИСТИКИ

2.1 Питание светильника осуществляется от сети переменного тока напряжением 220-240 В, частоты 50 Гц

2.2 Класс защиты от поражения электрическим током - I.

2.3 Основные параметры и характеристики:

Артикул светильника	Номинальная мощность, Вт	Степень защиты	Климатическое исполнение	Коэффициент пульсации светового потока
HERMETIC R 418 K58	- 4×18	IP54	УХЛ12	HF - не более 5%, HF ECO - не более 15% , электромагнитный ПРА - не более 30%
HERMETIC R 318 L96	- 3×18	IP54	УХЛ12	HF - не более 5%, HF ECO - не более 15% , электромагнитный ПРА - не более 30%
HERMETIC R 236 Q30	- 2×36	IP54	УХЛ12	HF - не более 5%, HF ECO - не более 15% , электромагнитный ПРА - не более 30%
HERMETIC R 336 O31	- 3×36	IP54	УХЛ12	HF - не более 5%, HF ECO - не более 15% , электромагнитный ПРА - не более 30%
HERMETIC R 436 Q31	- 4×36	IP54	УХЛ12	HF - не более 5%, HF ECO - не более 15% , электромагнитный ПРА - не более 30%

2.4 Дополнительный список опций:

DIM – управляемый балласт

HF – ЭПРА

EM3 - аварийный блок 3 часа

4TB — 4-х контактная клеммная колодка

5TB — 5-ти контактная клеммная колодка

EMG - аварийный блок 1 час

EM2 - аварийный блок 2 часа

DALI — регулируемый ЭПРА стандарта DALI

MRO — зеркальный растр Deluxe

PRZ — призматический рассеиватель

GLASS — рассеиватель из закаленного стекла

OP — опаловый рассеиватель

PAR — двойной параболический зеркальный растр

MAT — матовый растр

IP65 – степень защиты IP65 доступно по запросу

3. УСТРОЙСТВО


Светильник состоит из следующих составных частей:

а) Корпус в сборе, на котором смонтированы элементы электрической схемы (пускорегулирующий аппарат, патроны для ламп, клеммная колодка и внутренняя проводка светильника)

б) Отражатель.

4. МОНТАЖ

4.1. Распакуйте светильники и убедитесь в их комплектности.

4.2. Снимите зеркальный отражатель (с 4-х пружинных защелок) или пластиковый рассеиватель. Питающие провода пропустите через отверстие в верхней части корпуса (основание) светильника и подсоедините их к клеммной колодке, заземляющий провод закрепить к контакту, обозначенному знаком 

4.3. Установите светильник на полки подвесной системы потолка, в окно, выполненное в гипсокартоне или в аналогичном материале.

4.4. Установите лампы в светильник (если они не вставлены).

4.5. Установите зеркальный отражатель на место (пластиковый рассеиватель, при наличии защитной пленки удалите ее). Включите питание.

4.6. Очистку отражателей светильников от загрязнений и пыли производите мягкой безворсовой тканью без применения абразивных материалов и растворителей.

5. КОМПЛЕКТНОСТЬ

В комплект поставки входят:

Светильник в сборе – 2 шт.

Паспорт – 1 шт.

Упаковка (картонная упаковка) – 1 шт.

6. МЕРЫ БЕЗОПАСНОСТИ

6.1. Все работы по монтажу и обслуживанию светильника должны производиться только при отключенной сети питания.

6.2. Светильник должен быть заземлен по ГОСТ 12.2.007.0.-75.

7. ГАРАНТИЙНЫЕ ОБЯЗАТЕЛЬСТВА

7.1. Гарантийный срок эксплуатации 12 месяцев со дня продажи при соблюдении потребителем условий эксплуатации.

7.2 В случае выхода светильника из строя во время гарантийного срока, при соблюдении правил эксплуатации, потребитель предъявляет претензии в соответствии с законодательством РФ

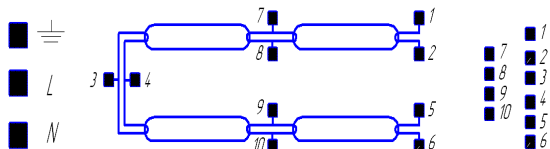


Схема подключения ЕСО

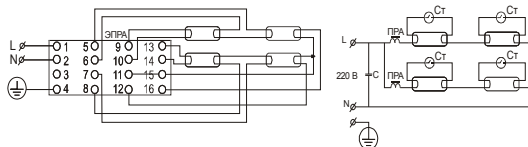


Схема подключения ЭПРА

Схема подключения ПРА

Изготовитель: ООО «Световые решения», 117105, г. Москва, Варшавское шоссе, 35, стр. 9
443099, г. Самара, ул. М. Горького, 56
northcliffe@northcliffe.ru