



1. НАЗНАЧЕНИЕ ИЗДЕЛИЯ

1.1 Светильники серии ДБО76 DS предназначены для локального и местного освещения общественных, вспомогательных и иных помещений, переходов, коридоров, лестничных пролетов, в том числе в мед. учреждениях.

2. ТЕХНИЧЕСКИЕ ХАРАКТЕРИСТИКИ

2.1 Светильники рассчитаны для работы в сетях переменного тока с номинальным напряжением 220В частоты 50Гц. Качество электроэнергии должно соответствовать требованиям ГОСТ 32144-2013

2.2 Светильники ДБО76 DS соответствуют климатическому исполнению УХЛ категория размещения 4 по ГОСТ 15150-69.

2.3 Степень защиты оптической части по ГОСТ Р МЭК 60598-1-2011 - IP54

2.4 Расшифровка условного обозначения светильника:

Первая буква - тип источника света:

"Д"- светодиодный.

Вторая буква - способ установки светильника:

"Б"- настенный.

Третья буква - основное назначение:

"О"- для общественных зданий.

76 - номер серии светильника.

8, 4 - мощность светодиодного модуля в светильнике, Вт.

Трехзначное число означает номер модификации.

Третья цифра: 1 - матовый рассеиватель.

2.5 Класс защиты от поражения электрическим током I по ГОСТ 12.2.007.0-75.

2.6 Светильники предназначены для эксплуатации в атмосферах типов I и II с содержанием коррозионно-активных агентов по ГОСТ 15150-69 п. 3.14.

2.7 Светильники соответствуют требованиям безопасности по ГОСТ Р МЭК 60598-1-2011 и требованиям электромагнитной совместимости по ГОСТ IEC 61547-2013, ГОСТ 30804.3.2-2013, ГОСТ 30804.3.3-2013, СТБ EN 55015-2006.

2.8 Основные параметры светильников приведены в таблице 1.

Таблица 1

Тип светильника	Класс светораспределения*	Тип кривой силы света*		Световой поток светильника* (лм) ±10%	Мощность, Вт ±5%	КСО, ±15%*	Световая отдача, лм/Вт, ±15%*	Индекс цветопередачи Ra, не менее*	Цветовая температура, К*
		попереч.	продол.						
ДБО76-8-001 DS	В	Д	Г	235	8,9	0,38	27	80	5000 К
ДБО76-4-001 DS				168	4,5	0,48	37	80	

*по ГОСТ Р 54350-2015

2.8 Масса и габаритные размеры светильника приведены в таблице 2.

Таблица 2.

Тип светильника	Размеры, мм			Масса, кг
	L	H	B	
ДБО76-8-001 DS	170	190	70	0,7
ДБО76-4-001 DS				

3. ОСОБЕННОСТИ СВЕТИЛЬНИКОВ СО СВЕТОДИОДАМИ

- 3.1 Низкое потребление электроэнергии. Экономия электроэнергии при замене ламп накаливания составляет до 80%, а люминесцентных ламп - свыше 40%.
- 3.2 Устойчивость к механическим воздействиям (тряска, вибрация).
- 3.3 Высокая стабильность светового потока в течение всего срока службы. Различные оттенки белого.
- 3.4 Не требуют обслуживания во время эксплуатации (например, замена ламп).
- 3.5 Крепление декоративной панели спец. винтом предотвращает несанкционированный съем светильника.

4. УСТРОЙСТВО

- 4.1 Общий вид светильника приведен в приложении А.
- 4.2 Светильник, в соответствии с рисунком 1 приложения А, состоит из корпуса в сборе поз.1, рассеивателя в металлической рамке поз.2, Винты поз.3.

5. УКАЗАНИЕ МЕР БЕЗОПАСНОСТИ

- 5.1 Установку и демонтаж светильника производить только при отключенном напряжении питающей сети.
- 5.2 Светильник должен эксплуатироваться с эффективным заземлением, выполненным в соответствии с действующими правилами монтажа электроустановок
- 5.3 По окончании срока службы светильников необходима их замена, при утилизации светильников необходимо разделить детали светильников по видам материала и в установленном порядке сдать в организации "Вторсырья".

6. ПОДГОТОВКА ИЗДЕЛИЯ К РАБОТЕ И ТЕХНИЧЕСКОЕ ОБСЛУЖИВАНИЕ

- 6.1 Распакуйте светильник и проверьте комплектность.
- 6.2 Отверните винты поз.3, снимите крышку поз.2 в соответствии с рисунком 1.
- 6.3 Установите светильник в стеновую нишу и закрепите согласно рисунку 2, предварительно пропустив сетевые провода в отверстие корпуса.
- 6.4 Подсоедините светильник к сети.
- 6.5 Установите рассеиватель в металлической рамке.
- 6.6 Закрепите винтами.
- 6.7 Все работы, связанные с подключением и монтажом должны производиться специалистами.

7. КОМПЛЕКТНОСТЬ

7.1 В комплект поставки входит:

- | | | |
|------------|---------------------|---------|
| | 1. Светильник | - 1 шт. |
| | 2. Ящик упаковочный | - 1 шт. |
| 3. Паспорт | | - 1 шт. |

8. СВИДЕТЕЛЬСТВО О ПРИЕМКЕ

8.1. Светильник типа ДБО76-8-001 DS, ДБО76-4-001 DS, соответствует требованиям ТУ 3461-043-05014337-2009 и признан годным к эксплуатации.

Дата выпуска" ____ " _____ 201 г.

Штамп ОТК

Упаковку произвел

Сертифицировано.

9. ТРАНСПОРТИРОВАНИЕ И ХРАНЕНИЕ

9.1 Светильники должны храниться в сухих, проветриваемых помещениях. В воздухе помещений не должно быть кислотных, щелочных и других примесей вызывающих коррозию.

9.2. Светильники должны транспортироваться автотранспортом, железнодорожным транспортом в крытых вагонах и универсальных контейнерах.

10. ГАРАНТИЙНЫЕ ОБЯЗАТЕЛЬСТВА

10.1 Завод-изготовитель гарантирует нормальную работу светильника в **течении 60 месяцев со дня его изготовления, при соблюдении условий эксплуатации, транспортирования и хранения**, установленных в технических условиях и в настоящем паспорте. Гарантийные обязательства не распространяются на изменение цвета окрашенных и изготовленных из полимерных материалов деталей светильников в процессе эксплуатации.

10.2 Срок службы светильников составляет 10 лет.

10.3 Завод не возмещает ущерб за дефекты:

- появившиеся по истечении гарантийного срока;
- появившиеся во время гарантийного срока в результате нарушения правил эксплуатации, сборки или разборки, небрежного хранения, транспортирования, нарушения норм складирования.

10.4 Одним из обязательных условий признания случая гарантийным является наличие на светильнике идентификационных обозначений по наименованию и дате изготовления, а также паспорта.

10.5 Адрес завода-изготовителя: Российская Федерация 431890, Республика Мордовия, Ардатовский район, р.п. Тургенево, ул. Заводская 73, ОАО "Ардатовский светотехнический завод".

Код 83431. Тел/ФАКС 21-356 (Сбыт) 21-009, 21-010, 21-048;

E-mail: mirsveta @ astz.ru Web. www.astz.ru

*В связи с постоянными усовершенствованиями светильников, завод-изготовитель оставляет за собой право на изменение их конструктивных особенностей без предварительного уведомления.

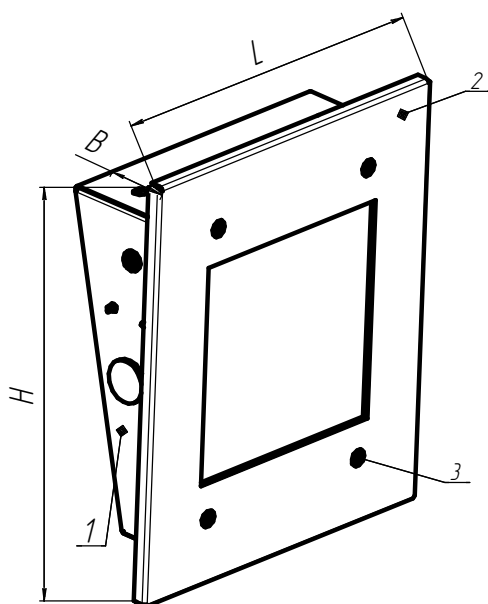


Рисунок 1 - Общий вид светильника ДБО76 DS
 1- Корпус в сборе; 2 - Рассеиватель в металлической рамке;
 3 - Винты

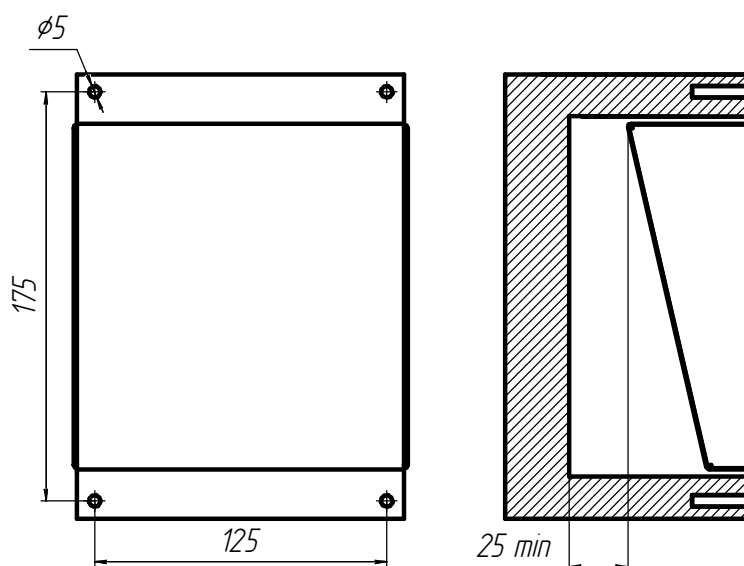


Рисунок 2 - Присоединительные размеры светильника ДБО76 DS

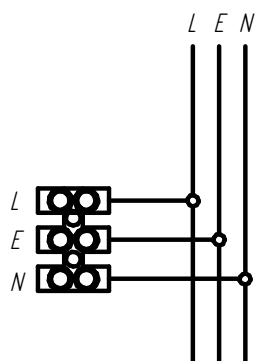


Рисунок 3 - Схема подключения светильника