

**Светильник НТК 20.**

**Паспорт**

**1. Назначение**

1.1. Светильник НТК 20 предназначен для освещения улиц, дорог с высокой и средней интенсивностью движения транспорта (категорий А и Б), площадей и больших открытых пространств. Светильник рассчитан для работы в сетях переменного тока 220 В/ 50 Гц . Качество электроэнергии должно соответствовать ГОСТ 13109-97.

1.2. Светильник соответствует требованиям по безопасности ГОСТ Р МЭК 60598-1-3, ГОСТ Р МЭК 60598-2-3 и ЭМС ГОСТ Р 51318-99.

1.3. Светильник предназначен для установки на кронштейн или на торшерную опору диаметром 48-60 мм.

**2. Комплект поставки**

Светильник (без ламп), шт.	1
Упаковка, шт.	1
Паспорт, шт.	1

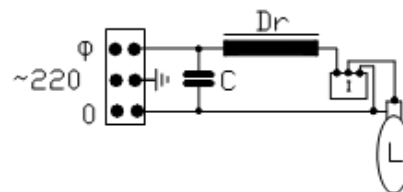
**3. Технические характеристики**

Напряжение питания	220В, 50Гц
Габаритные размеры, Д*Ш*В, мм	800X370X290
Масса	12 кг
Климатическое исполнение УХЛ1* по ГОСТ15150, с ограничением по нижней температуре эксплуатации до - 35°С	
Степень защиты от воздействия окружающей среды IP 65	
Класс защиты от поражения электрическим током I	
Светильник имеет анодированный алюминиевый отражатель и рассеиватель из темперированного стекла.	
Срок службы светильника 10 лет	

**Тип лампы и цоколь:**

НТК 20 250	МГЛ 250Вт или ДНаТ 250Вт, Е40
НТК 20 Н400	МГЛ 400Вт, Е40
НТК 20 S400	ДНаТ 400Вт, Е40

**Схема электрических соединений:**



**Необходимо использовать лампы с допустимым горизонтальным положением!**

**4. Правила эксплуатации и установка**

4.1. Эксплуатация светильника производится в соответствии с “Правилами технической эксплуатации электроустановок потребителями”.

4.2. Установку, чистку светильника и замену компонент и ламп производить только при отключенном питании!

4.3. Установка светильника: распаковать светильник, открыть верхнюю крышку, ввести внутрь корпуса сетевые провода и подключить их к клемной колодке, установить лампу ,заккрыть крышку светильника, установить светильник на кронштейн или торшерную опору (∅ 48-60 мм) и закрепить его винтами.

4.4. Загрязненный рассеиватель очищать мягкой ветошью, смоченной в слабом мыльном растворе.

**5. Свидетельство о приемке**

Светильник соответствует ТУ 3461-009-44919750-06 и признан годным к эксплуатации.

Дата выпуска \_\_\_\_\_

Контролер \_\_\_\_\_

Упаковщик \_\_\_\_\_

**6. Гарантийные обязательства**

Гарантийный срок на светильник составляет 36 месяцев со дня изготовления.

Адрес завода-изготовителя: 390010, г. Рязань, ул. Магистральная д.11-а.