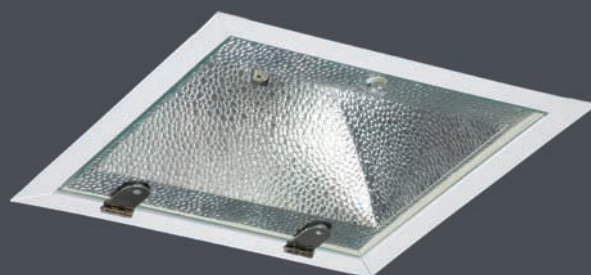


LB/R Светильники серии LB

Установка

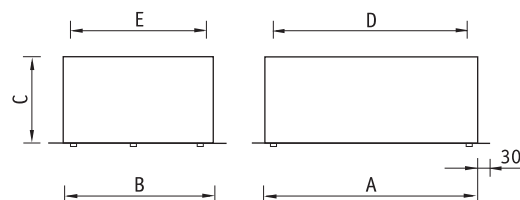
Встраиваются в ниши.

Конструкция

Цельнометаллический сварной корпус из листовой стали, покрытый белой порошковой краской. В корпусе установлена пускорегулирующая аппаратура. По периметру закреплен силиконовый уплотнитель.

Оптическая часть

Отражатель из анодированного «брусчатого» алюминия. Защитное прозрачное темперированное силикатное стекло.



	A	B	C	D	E
LB/R 150	338	338	204	240	240
LB/R 250	520	340	190	320	240
LB/R 400	577	405	228	370	240
LB/R 500	520	340	190	320	240

Номинальные рабочие токи ламп МГЛ указаны на стр. 506

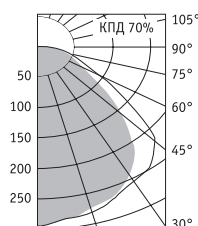
M – ртутная лампа типа ДРЛ

H – металлогалогенная лампа типа ДРИ

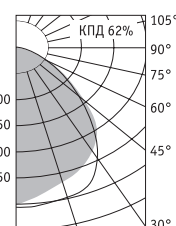
HR – металлогалогенная лампа типа ДРИ (цоколь RX7s)

S – натриевая лампа типа ДНаТ

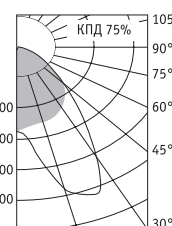
LB 150HR
(эллипсоидная лампа)



LB 250M
(эллипсоидная лампа)



LB 400H
(трубчатая лампа)



Артикул	Мощность, Вт	Масса, кг	Код светильника	cos φ
LB/R 150HR*	1×150	8,5	1331000010	≥ 0,85
LB/R 250M	1×250	10,5	1331000040	≥ 0,85
LB/R 400M	1×400	11,3	1331000070	≥ 0,85
LB/R 250**	1×250	11,1	1331000020	≥ 0,85
LB/R 400H	1×400	11,5	1331000060	≥ 0,85
LB/R 400S	1×400	12,8	1331000080	≥ 0,85
LB/R 500***	1×500	6,6	1331000090	–

* в светильнике могут быть применены линейные лампы МГЛ или ДНаТ 150 Вт

** в светильнике могут быть применены лампы МГЛ или ДНаТ 250 Вт

*** в светильнике могут быть применены интегрированные КЛЛ