

### 1. НАЗНАЧЕНИЕ

1.1. Светильник, встраиваемый с четырьмя люминесцентными лампами мощностью по 18 Вт (цоколь G13 и Ø 26 мм) предназначен для общего освещения производственных, административных и жилых помещений.

1.2. Светильник соответствует ТУ 3461-007-97341676-2011.

### 2. ТЕХНИЧЕСКИЕ ХАРАКТЕРИСТИКИ

2.1 Питание светильника осуществляется от сети переменного тока напряжением 220-240 В, частоты 50 Гц

2.2 Класс защиты от поражения электрическим током - I.

2.3 Основные параметры и характеристики:

Артикул светильника	Номинальная мощность, Вт	Степень защиты	Климатическое исполнение	Коэффициент пульсации светового потока
PASSAT 418 A05	- 4×18	IP20	УХЛ4	HF - не более 5%, HF ECO - не более 15% , электромагнитный ПРА - не более 30%
PASSAT 418 A06		IP20	УХЛ4	HF - не более 5%, HF ECO - не более 15% , электромагнитный ПРА - не более 30%
PASSAT 418 B45		IP20	УХЛ4	HF - не более 5%, HF ECO - не более 15% , электромагнитный ПРА - не более 30%
MONSOON 418 A08		IP20	УХЛ4	HF - не более 5%, HF ECO - не более 15% , электромагнитный ПРА - не более 30%
MONSOON 418 A10		IP20	УХЛ4	HF - не более 5%, HF ECO - не более 15% , электромагнитный ПРА - не более 30%
MONSOON 418 B21		IP20	УХЛ4	HF - не более 5%, HF ECO - не более 15% , электромагнитный ПРА - не более 30%
BREEZE 418 A04		IP20	УХЛ4	HF - не более 5%, HF ECO - не более 15% , электромагнитный ПРА - не более 30%
BREEZE 418 B34		IP20	УХЛ4	HF - не более 5%, HF ECO - не более 15% , электромагнитный ПРА - не более 30%
MARENCO 418 D09		IP40	УХЛ4	HF - не более 5%, HF ECO - не более 15% , электромагнитный ПРА - не более 30%
MARENCO 418 F47		IP40	УХЛ4	HF - не более 5%, HF ECO - не более 15% , электромагнитный ПРА - не более 30%
LEVANTO 418 F24		IP40	УХЛ4	HF - не более 5%, HF ECO - не более 15% , электромагнитный ПРА - не более 30%
LEVANTO 418 B07		IP40	УХЛ4	HF - не более 5%, HF ECO - не более 15% , электромагнитный ПРА - не более 30%
ZEPHYR 418 A16		IP20	УХЛ4	HF - не более 5%, HF ECO - не более 15% , электромагнитный ПРА - не более 30%
MISTRAL 418 A11		IP20	УХЛ4	HF - не более 5%, HF ECO - не более 15% , электромагнитный ПРА - не более 30%
MISTRAL 418 A15		IP20	УХЛ4	HF - не более 5%, HF ECO - не более 15% , электромагнитный ПРА - не более 30%
MISTRAL 418 B20		IP20	УХЛ4	HF - не более 5%, HF ECO - не более 15% , электромагнитный ПРА - не более 30%

2.4 Дополнительный список опций:

**CHN** – ПРА Китайского производства

**HF** – ЭПРА

**ECO** — экономичное исполнение

**EMG** - аварийный блок 1 час

**EM2** - аварийный блок 2 часа

**EM3** - аварийный блок 3 часа

**DIM** – управляемый балласт

**NCP** – некомпенсированный


### 3. УСТРОЙСТВО

Светильник состоит из следующих составных частей:

- Корпус в сборе, на котором смонтированы элементы электрической схемы (пускорегулирующий аппарат, патроны для ламп, клеммная колодка и внутренняя проводка светильника)
- Отражатель. Пластиковый рассеиватель (для светильников LEVANTO 418 B07, LEVANTO 418 F24).
- Отражатель. Лист стеклянный призматический (для светильника MARENCO 418 D09, MARENCO 418 F47)

## 4. МОНТАЖ

4.1. Распакуйте светильники и убедитесь в их комплектности.

4.2. Снимите зеркальный отражатель (с 4-х пружинных защелок) или пластиковый рассеиватель. Питающие провода пропустите через отверстие в верхней части корпуса (основание) светильника и подсоедините их к клеммной колодке, заземляющий провод закрепить к контакту, обозначенному знаком 

4.3. Установите светильник на полки подвесной системы потолка, в окно, выполненное в гипсокартоне или в аналогичном материале (для светильников BREEZE 418 B34, PASSAT 418 A05, PASSAT 418 A06, PASSAT 418 B45, MONSOON 418 A08, MONSOON 418 A10, MONSOON 418 B21, MISTRAL 418 A11, MISTRAL 418 B13, MISTRAL 418 B20).

4.4. Установите лампы в светильник (если они не вставлены).

4.5. Установите зеркальный отражатель на место (пластиковый рассеиватель, при наличии защитной пленки удалите ее). Включите питание.

4.6. Очистку отражателей светильников от загрязнений и пыли производите мягкой безворсовой тканью без применения абразивных материалов и растворителей.

## 5. КОМПЛЕКТНОСТЬ

В комплект поставки входят:

Светильник в сборе – 2 шт.

Паспорт – 1 шт.

Упаковка (картонная упаковка) – 1 шт.

По желанию клиента светильники: BREEZE 418 B34, PASSAT 418 A05, PASSAT 418 A06, PASSAT 418 B45, MONSOON 418 A08, MONSOON 418 A10, MONSOON 418 B21, MISTRAL 418 A11, MISTRAL 418 B13, MISTRAL 418 B20, комплектуются с набором крепежных элементов.

## 6. МЕРЫ БЕЗОПАСНОСТИ

6.1. Все работы по монтажу и обслуживанию светильника должны производиться только при отключенной сети питания.

6.2 Светильник должен быть заземлен по ГОСТ 12.2.007.0.-75.

## 7. ГАРАНТИЙНЫЕ ОБЯЗАТЕЛЬСТВА

7.1. Гарантийный срок эксплуатации 12 месяцев со дня продажи при соблюдении потребителем условий эксплуатации.

7.2 В случае выхода светильника из строя во время гарантийного срока, при соблюдении правил эксплуатации, потребитель предъявляет претензии в соответствии с законодательством РФ

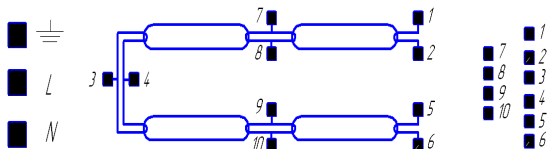


Схема подключения ЕСО

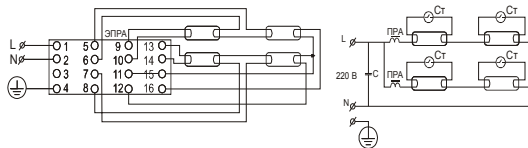


Схема подключения ЭПРА

Схема подключения ПРА