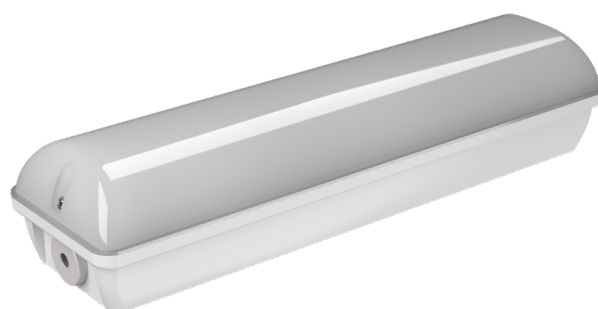
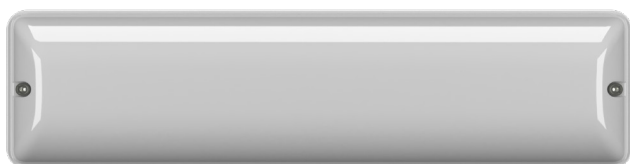
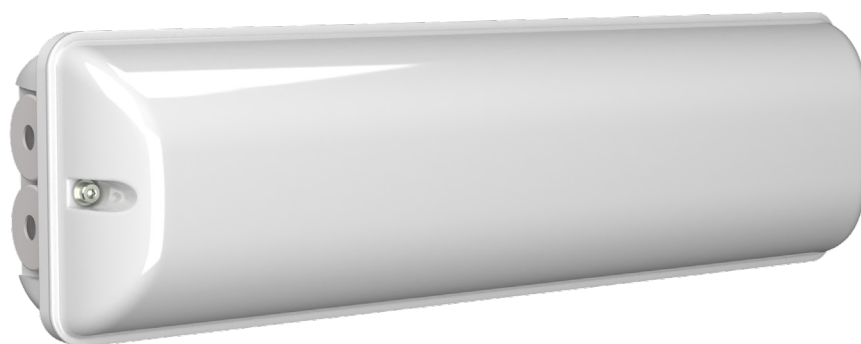




НОВАЯ ВЕРСИЯ  
АВАРИЙНОГО СВЕТИЛЬНИКА СЕРИИ

# МЕТЕОР IP66

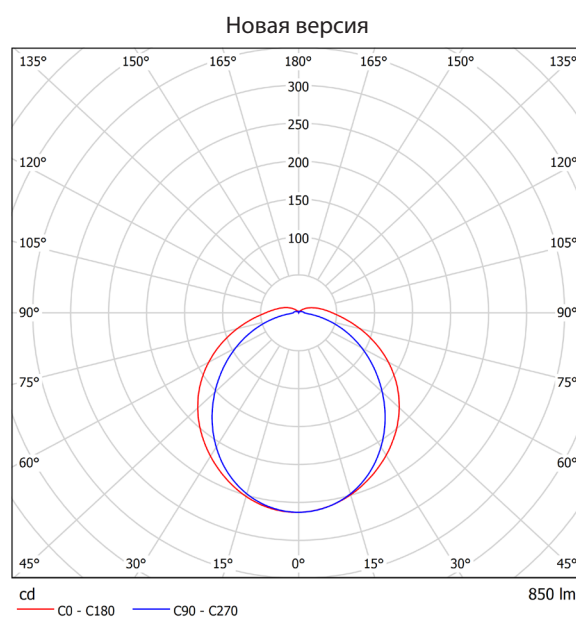
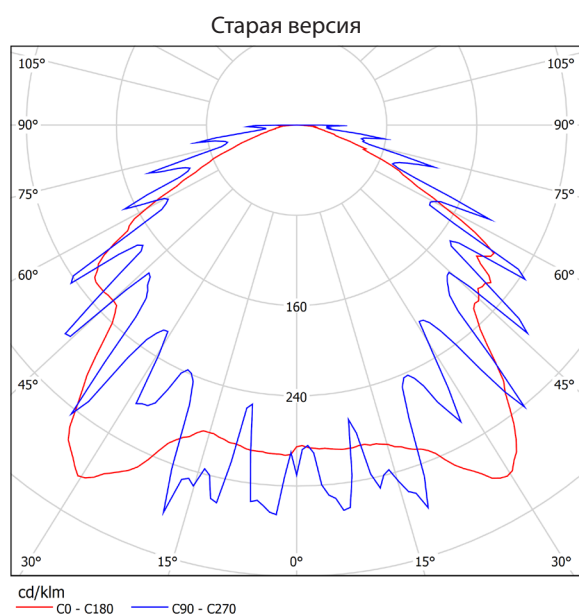


AUTOTEST® INEXI® ELON® DUOLED® TELECOMAND® REZERV®

Зарегистрированные товарные знаки ООО «Белый свет 2000».

## ОСНОВНЫЕ ИЗМЕНЕНИЯ

1. Рассеиватель:
  - ➔ старая версия - прозрачный рассеиватель из светостабилизированного поликарбоната;
  - ➔ новая версия - матовый рассеиватель из светостабилизированного поликарбоната.
2. Степень защиты:
  - ➔ старая версия – IP65;
  - ➔ новая версия – IP66.
3. Товарный знак БЕЛЫЙ СВЕТ® на корпусе светильника.
4. Световой поток для версий L1 (по другим моделям смотрите в таблице):
  - ➔ старая версия – 900 лм;
  - ➔ новая версия – 850 лм.
5. Класс защиты от поражения электрическим током:
  - ➔ старая версия – I;
  - ➔ новая версия – II.
6. Улучшено распределение света в пространстве:



## ПРЕИМУЩЕСТВА

1. Технологии **INEXI®**, **ELON®** и **DUOLED®** объединились, чтобы срок службы компонентов аварийного светильника **METEOR** был рассчитан на весь период эксплуатации – 12 лет.
2. Заявленные сроки службы подтверждены расчетами в соответствии со стандартом организации АПСС СТО.69159079-03-2019 «ПРИБОРЫ ОСВЕТИТЕЛЬНЫЕ СВЕТОДИОДНЫЕ. Надежность. Методы оценки и правила предоставления информации»:
  - ➔ источника аварийного питания **INEXI®** - 150 000 часов;
  - ➔ источника питания **ELON®** - 150 000 часов;
  - ➔ источника света **DUOLED®** - 150 000 (75 000 + 75 000) часов.
3. Световые приборы **METEOR** представлены во всех технических решениях см. Таблицу №1.
4. Высокий коэффициент мощности от 0,85 и выше.

## НАЗНАЧЕНИЕ

Световой прибор серии **METEOR** применяется для освещения путей эвакуации и антипанического освещения в помещениях различного назначения, в том числе с повышенной запыленностью и влажностью.

## КОНСТРУКЦИЯ

Корпус светового прибора **METEOR** изготовлен из светостабилизированного поликарбоната. Цвет корпуса белый (RAL 9016). Рассеиватель изготовлен из матового светостабилизированного поликарбоната.

## МОНТАЖ

Световые приборы **METEOR** предназначены для установки на поверхности потолка и стен, а также для крепления к лотку. Для дополнительной защиты от внешних механических воздействий возможно использование защитной решетки BS-R-1.

Для установки светового прибора торцом к стене нужно использовать кронштейн BS-K-3.

## ТЕХНИЧЕСКИЕ ХАРАКТЕРИСТИКИ

- ➔ Габаритные размеры – 390x108x84 мм;
- ➔ Степень защиты от внешних воздействий – IP66;
- ➔ Срок службы источника питания – до 150 000 часов;
- ➔ Срок службы источника света – до 75 000 или до 150 000 часов, в зависимости от технического решения;
- ➔ Гарантийный срок службы – до 5 лет;
- ➔ Срок службы светового прибора – не менее 12 лет.

Таблица 1. Список моделей **METEOR** с основными характеристиками.

Артикул	Наименование позиции	Режим работы	Источник питания	Срок службы источника света, ч	Нормируемое время аварийной работы ч	Номинальный световой поток, лм	
						в нормальном режиме	в аварийном режиме
<b>№0 Автономная система аварийного освещения с индивидуальным тестированием</b>							
<b>Автономный аварийный светильник эвакуационного освещения</b>							
a14404	BS-METEOR-891-10x0,3 LED	непостоянный	INEXI-N	75 000	1	-	425
a14405	BS-METEOR-893-10x0,3 LED	непостоянный	INEXI-N	75 000	3	-	425
a14406	BS-METEOR-895-10x0,3 LED	непостоянный	INEXI-N	75 000	5	-	425
<b>№1 Автономная система аварийного освещения с функцией TELECONTROL</b>							
<b>Автономный аварийный светильник эвакуационного освещения с функцией TELECONTROL</b>							
a15944	BS-METEOR-51-L1-INEXI2	универсальный	INEXI-2C	150 000 (2 x 75 000)	1	850	850
a15945	BS-METEOR-53-L1-INEXI2	универсальный	INEXI-2C	150 000 (2 x 75 000)	3	850	850
a19293	BS-METEOR-51-L1-INEXI2 3000K	универсальный	INEXI-2C	150 000 (2 x 75 000)	1	850	850
a25230	BS-METEOR-53-L1-INEXI2 3000K	универсальный	INEXI-2C	150 000 (2 x 75 000)	3	850	850
a18909	BS-METEOR-57-L2-INEXI2	универсальный	INEXI-2C	150 000 (2 x 75 000)	7	425	425
a25231	BS-METEOR-57-L2-INEXI2 3000K	универсальный	INEXI-2C	150 000 (2 x 75 000)	7	425	425
a18077	BS-METEOR-71-L2-INEXI2	постоянный	INEXI-2M	150 000 (2 x 75 000)	1	425	425
a18075	BS-METEOR-73-L2-INEXI2	постоянный	INEXI-2M	150 000 (2 x 75 000)	3	425	425
a25232	BS-METEOR-71-L2-INEXI2 3000K	постоянный	INEXI-2M	150 000 (2 x 75 000)	1	425	425
a25233	BS-METEOR-73-L2-INEXI2 3000K	постоянный	INEXI-2M	150 000 (2 x 75 000)	3	425	425
<b>№2 Автономная система аварийного освещения с функциями AUTOTEST, TELECOMAND, FELS и MSS</b>							
<b>Автономный аварийный светильник эвакуационного освещения с функциями AUTOTEST и TELECOMAND</b>							
a15946	BS-METEOR-51-L1-INEXI3	универсальный	INEXI-3C	150 000 (2 x 75 000)	1	850	850
a15947	BS-METEOR-53-L1-INEXI3	универсальный	INEXI-3C	150 000 (2 x 75 000)	3	850	850
a22220	BS-METEOR-71-L2-INEXI3	постоянный	INEXI-3M	150 000 (2 x 75 000)	1	425	425
a22218	BS-METEOR-73-L2-INEXI3	постоянный	INEXI-3M	150 000 (2 x 75 000)	3	425	425
<b>Автономный аварийный светильник эвакуационного освещения с функциями AUTOTEST, TELECOMAND, MSS</b>							
a15948	BS-METEOR-51-L1-INEXI3-MSS3	универсальный	INEXI-3C MSS	150 000 (2 x 75 000)	1+1+1	850	850
a22303	BS-METEOR-71-L2-INEXI3-MSS3	постоянный	INEXI-3M MSS	150 000 (2 x 75 000)	1+1+1	425	425

№4 Централизованная система аварийного освещения с электрическим источником ЦАУ BS-ELECTRO-4-400/220 (без адресного управления, напряжение питания =220V)

№5.1. Централизованная система аварийного освещения с электрическим источником: ЦАУ BS-ELECTRO-5-400/220 (с адресным управлением каждой группой световых приборов, напряжение питания =220V)

№6 Централизованная система аварийного освещения с электрическим источником: ИБП BS-REZERV-6-230/230 (напряжение питания 230V, 50 Hz)

**Аварийный светильник централизованного электропитания**

a16990	BS-METEOR-10-L1-ELON	централизованный	ELON	150 000 (2 x 75 000)	-	850	850
a16991	BS-METEOR-10-L2-ELON	централизованный	ELON	150 000 (2 x 75 000)	-	425	425
a25236	BS-METEOR-10-L1-ELON 3000K	централизованный	ELON	150 000 (2 x 75 000)	-	850	850
a25237	BS-METEOR-10-L2-ELON 3000K	централизованный	ELON	150 000 (2 x 75 000)	-	425	425

№5.2. Централизованная система аварийного освещения с электрическим источником: ЦАУ BS-ELECTRO-5-400/220 (с адресным управлением каждым световым прибором, напряжение питания =220V)

**Аварийный светильник централизованного электропитания с адресным управлением**

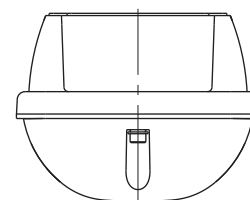
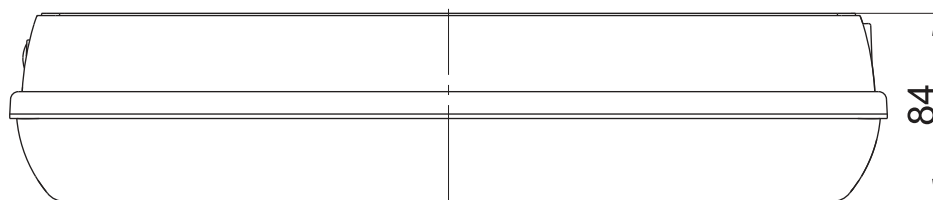
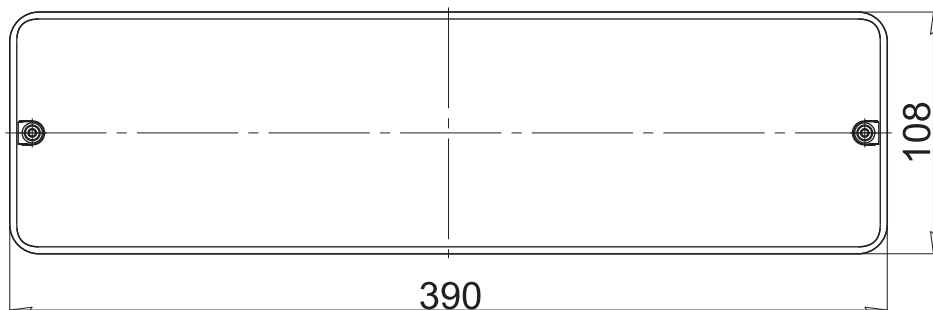
a15950	BS-METEOR-10-L1-BSE5	централизованный	ELON	150 000 (2 x 75 000)	-	850	850
a22304	BS-METEOR-10-L2-BSE5	централизованный	ELON	150 000 (2 x 75 000)	-	425	425

№7 Системы аварийного освещения с напряжением питания групповых цепей аварийного освещения =24V

**Аварийный светильник централизованного электропитания (=24V)**

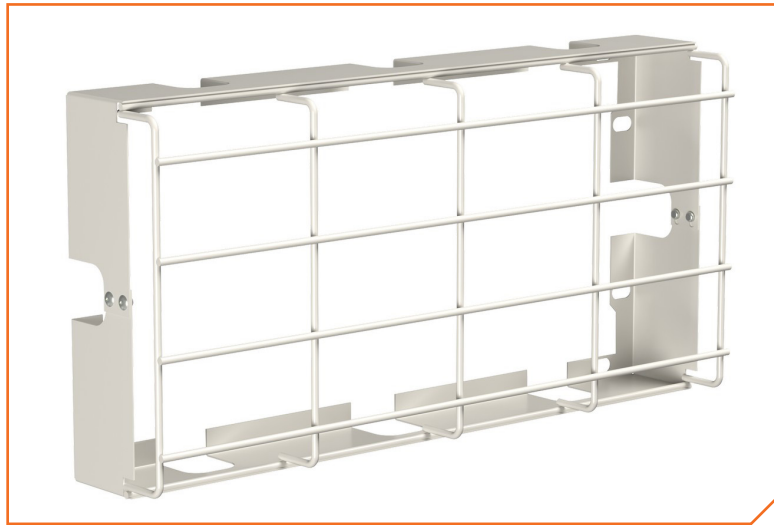
a15951	BS-METEOR-10-L1-24	централизованный	BS-24-01-LED	150 000 (2 x 75 000)	-	850	850
a19353	BS-METEOR-10-L2-24	централизованный	BS-24-01-LED	150 000 (2 x 75 000)	-	425	425

**ГАБАРИТНЫЕ РАЗМЕРЫ**



## АКСЕССУАРЫ

Решетка защитная BS-R-1



Артикул: а2333

Кронштейн BS-K-3



Артикул: а4086

По всем вопросам относительно технических характеристик, возможностей использования и приобретения продукции обращайтесь в Отдел продаж компании «Белый свет».